

# MONTHLY MEMBERSHIP PROGRESS REPORT

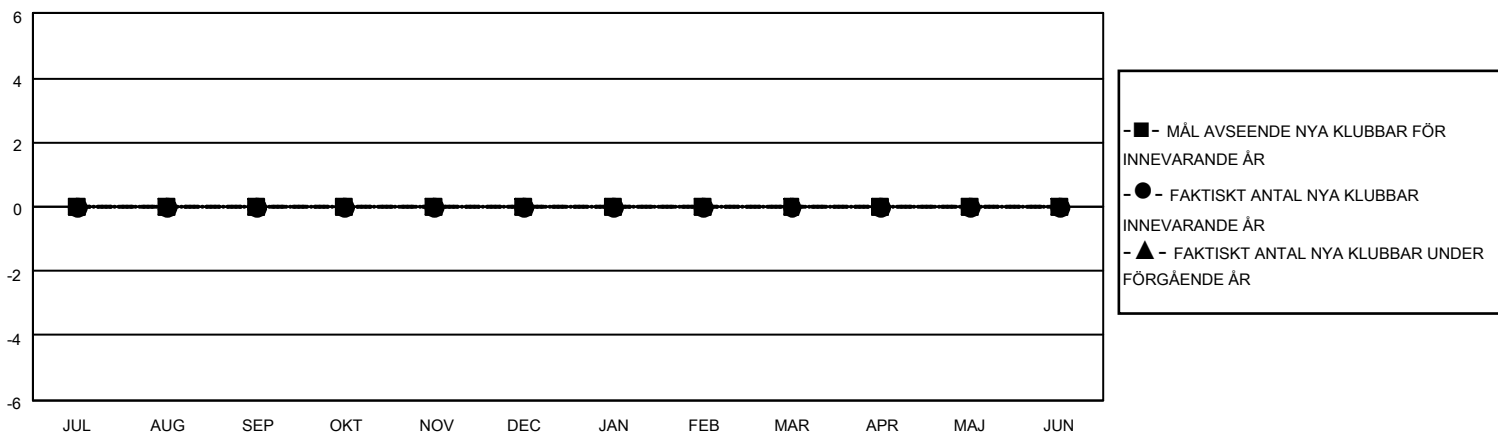
OMRÅDE DENMARK

District 106 A

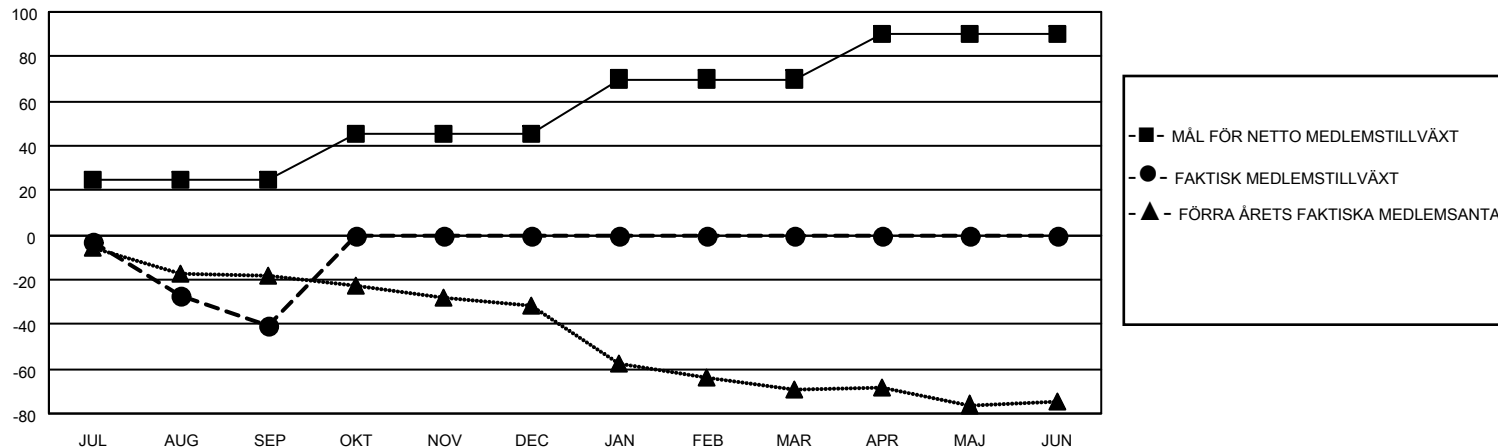
Results as of: 9/30/2022

Klubbar				Medlemmar			
RESULTAT FÖR 2022-2023				RESULTAT FÖR 2022-2023			
KVARTAL	MÅL AVSEENDE NYA KLUBBAR	NYA KLUBBAR	AVFÖRDA KLUBBAR	KVARTAL	MÅL FÖR NETTO MEDLEMSTILLVÄXT	FAKTISK MEDLEMSTILLVÄXT	FAKTISKT ANTAL AVFÖRDA MEDLEMMAR (inklusive transfer)
JUL/AUG/SEP	0	0	2	JUL/AUG/SEP	25	6	45
OKT/NOV/DEC	0	0	0	OKT/NOV/DEC	20	0	0
JAN/FEB/MAR	0	0	0	JAN/FEB/MAR	25	0	0
APR/MAJ/JUN	0	0	0	APR/MAJ/JUN	20	0	0

MÅL OCH FAKTISKT ANTAL NYA KLUBBAR



MÅL OCH FAKTISKT ANTAL MEDLEMMAR



NEDLAGDA KLUBBAR: 2

AVFÖRDA MEDLEMMAR

AVLIDNA	12
NEDLAGD KLUBB	0
ANNAN	33
<b>TOTAL</b>	<b>45</b>

3 CLUBS OF 88 TOG UPP EN ELLER FLER NYA MEDLEMMAR

[KLICKA HÄR FÖR KUMULATIV MEDLEMSDATA](#)

KÖNSFÖRDELNING

MAN	1,047 (84.10%)
KVINNA	198 (15.90%)
NON BINARY	0 (0.00%)
PREFER NOT TO ANSWER	0 (0.00%)

ANTALET FAMILJEMEDLEMMAR	47
FAMILJEMEDLEMMAR SOM BETALAR HÄLFTEN AV MEDLEMSAVGIFTEN	24